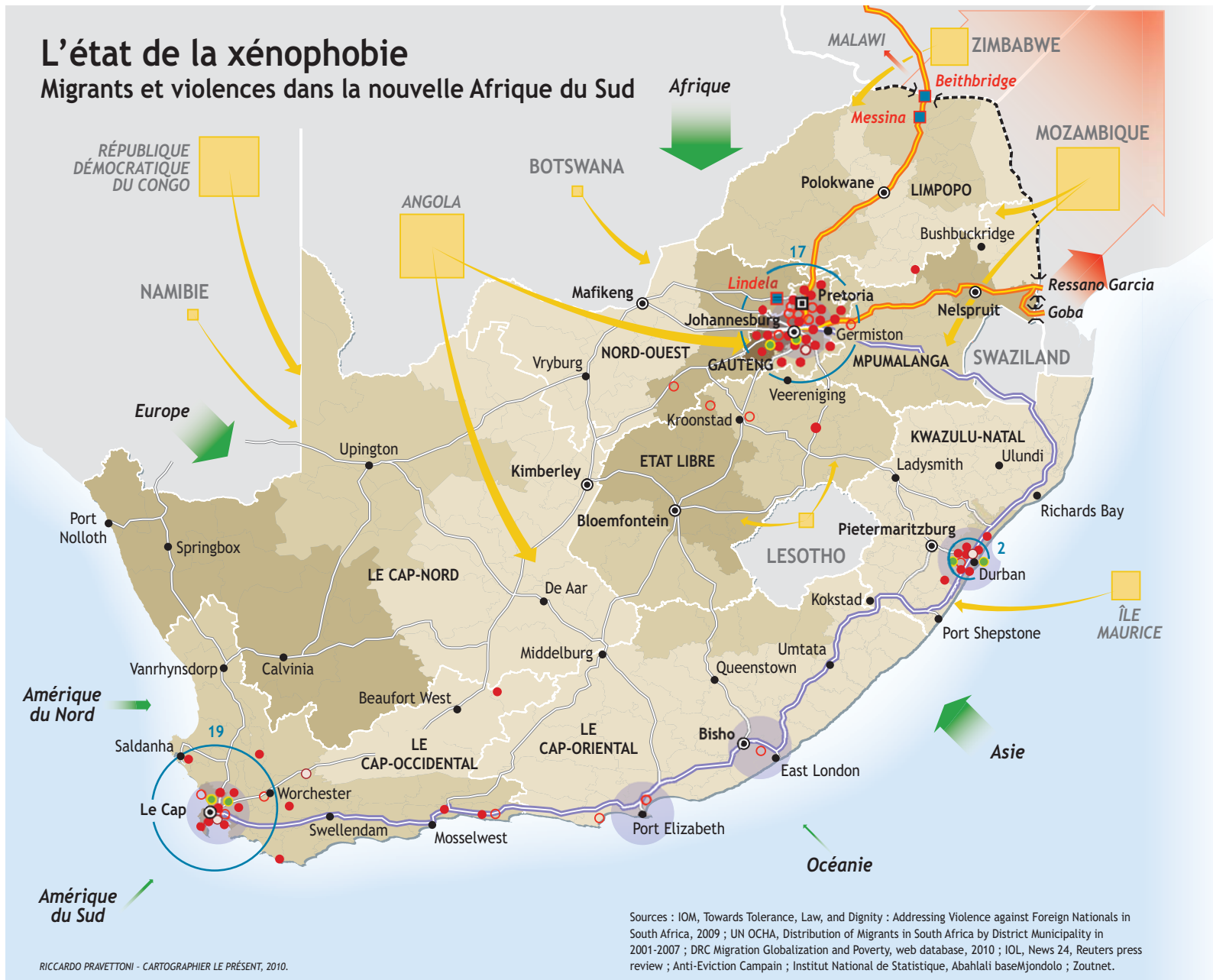


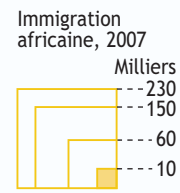
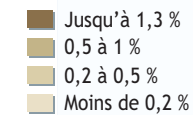
L'état de la xénophobie

Migrants et violences dans la nouvelle Afrique du Sud



Migrations

Part d'habitants nés à l'étranger et arrivés depuis 2001



Violence xénophobe

Meurtres, pillages, agressions, violences sexuelles contre des immigrants africains

- Entre janvier 1994 et avril 2008 (chaque symbole correspond à un mois d'événements)
- Mai 2008 (chaque symbole correspond à un jour d'événements)
- 2009-2010 (événements spécifiques)
- Cas vérifiés de participation directe ou indirecte de l'ANC dans des actions violentes contre des immigrants et des pauvres, 2002-2010
- ↻ Déplacés internes suite aux violences (milliers)

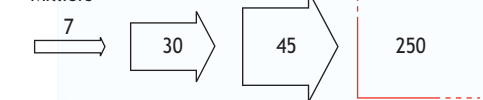
Réaménagement des grandes zones urbaines

— Autoroute N2, le long de laquelle se sont déroulées les principales évacuations forcées de bâtiments occupés par des migrants et des pauvres

Politiques migratoires du gouvernement sud-africain

- Frontière contrôlée par l'armée
- ⌋ Poste de frontière avec un nombre élevé d'expulsions
- Lindela « Camps de transit » pour la détention et l'expulsion des migrants
- Routes des expulsions
- ➡ Travailleurs migrants réguliers (ayant un visa du gouvernement), 2008
- ➡ Expulsions d'immigrés suite aux violences de mai 2008
- ➡ Expulsions avérées à Beithbridge, ordonnées par le gouvernement chaque année (moyenne 2007-2009)

Travailleurs migrants et expulsions



Sources : IOM, Towards Tolerance, Law, and Dignity : Addressing Violence against Foreign Nationals in South Africa, 2009 ; UN OCHA, Distribution of Migrants in South Africa by District Municipality in 2001-2007 ; DRC Migration Globalization and Poverty, web database, 2010 ; IOL, News 24, Reuters press review ; Anti-Eviction Campaign ; Institut National de Statistique, Abahlali baseMjondolo ; Zoutnet.