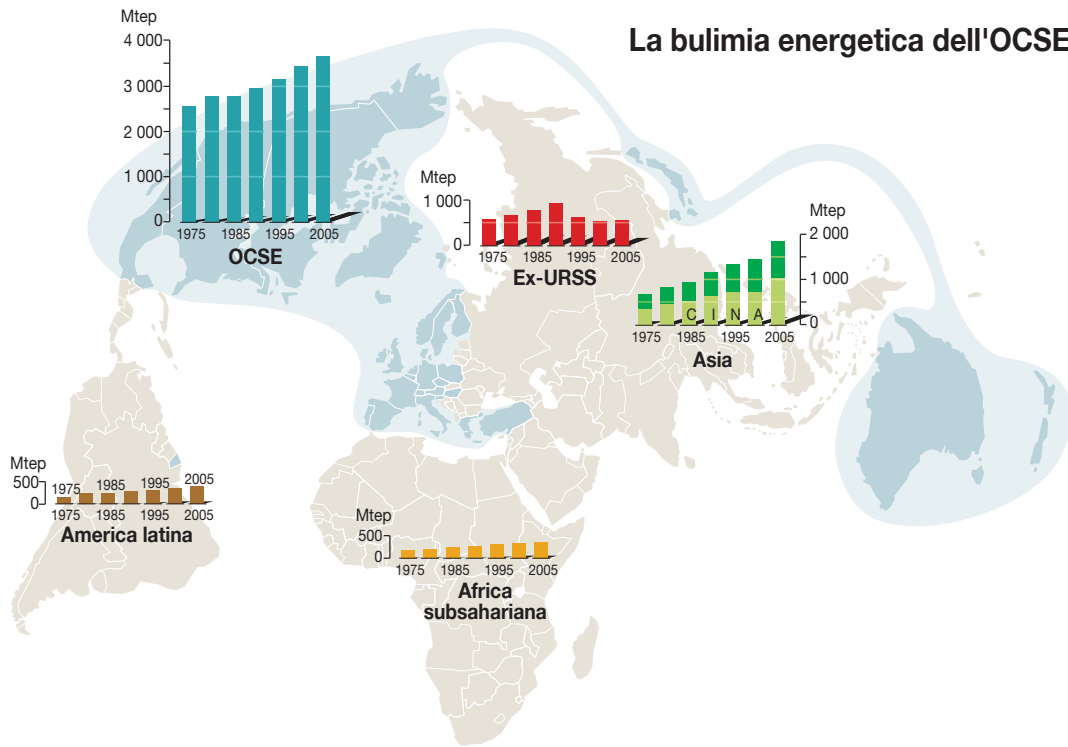


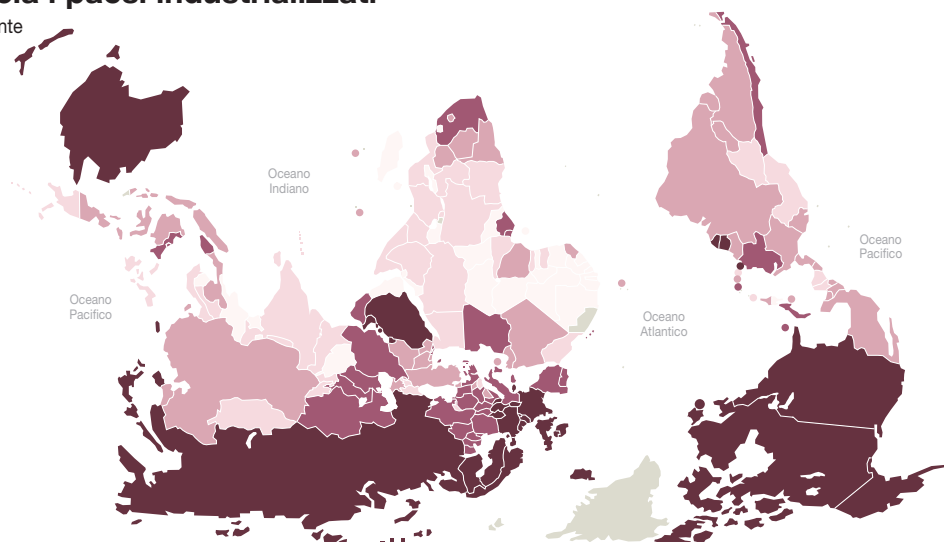
## La bulimia energetica dell'OCSE



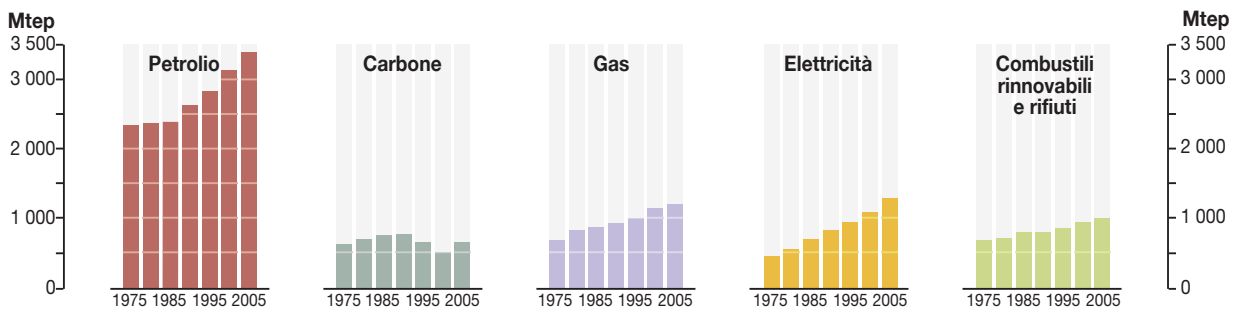
## Il peso che rovescia i paesi industrializzati

Chilogrammi di petrolio equivalente per abitante nel 2003

- da 70 a 260
- da 260 a 530
- da 530 a 1 100
- da 1 100 a 2 500
- da 2 500 a 10 000
- Dati non disponibili



## Il petrolio sempre in prima linea



Mtep : Milioni di tonnellate di petrolio equivalente.

Fonti : Key world energy statistics 2007, Agenzia internazionale dell'energia (AIE).

## Consumo di energia finale\* nel mondo

\* Energia utilizzata dal consumatore finale